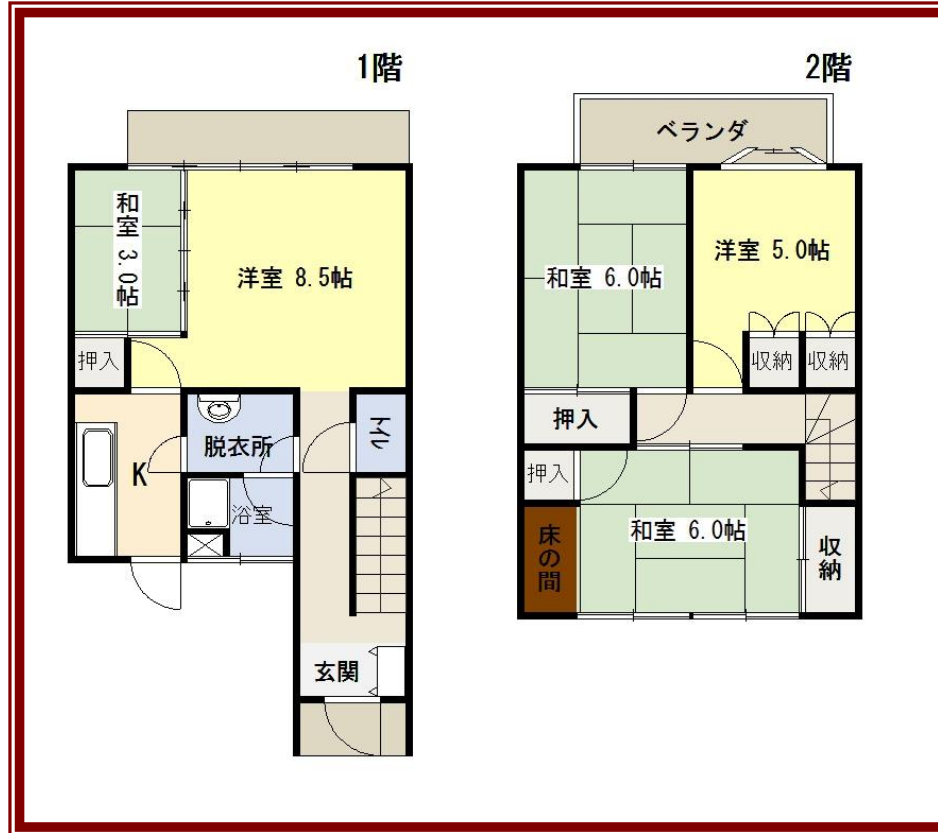


贅沢を言わなければ低予算で即日入居可能です！



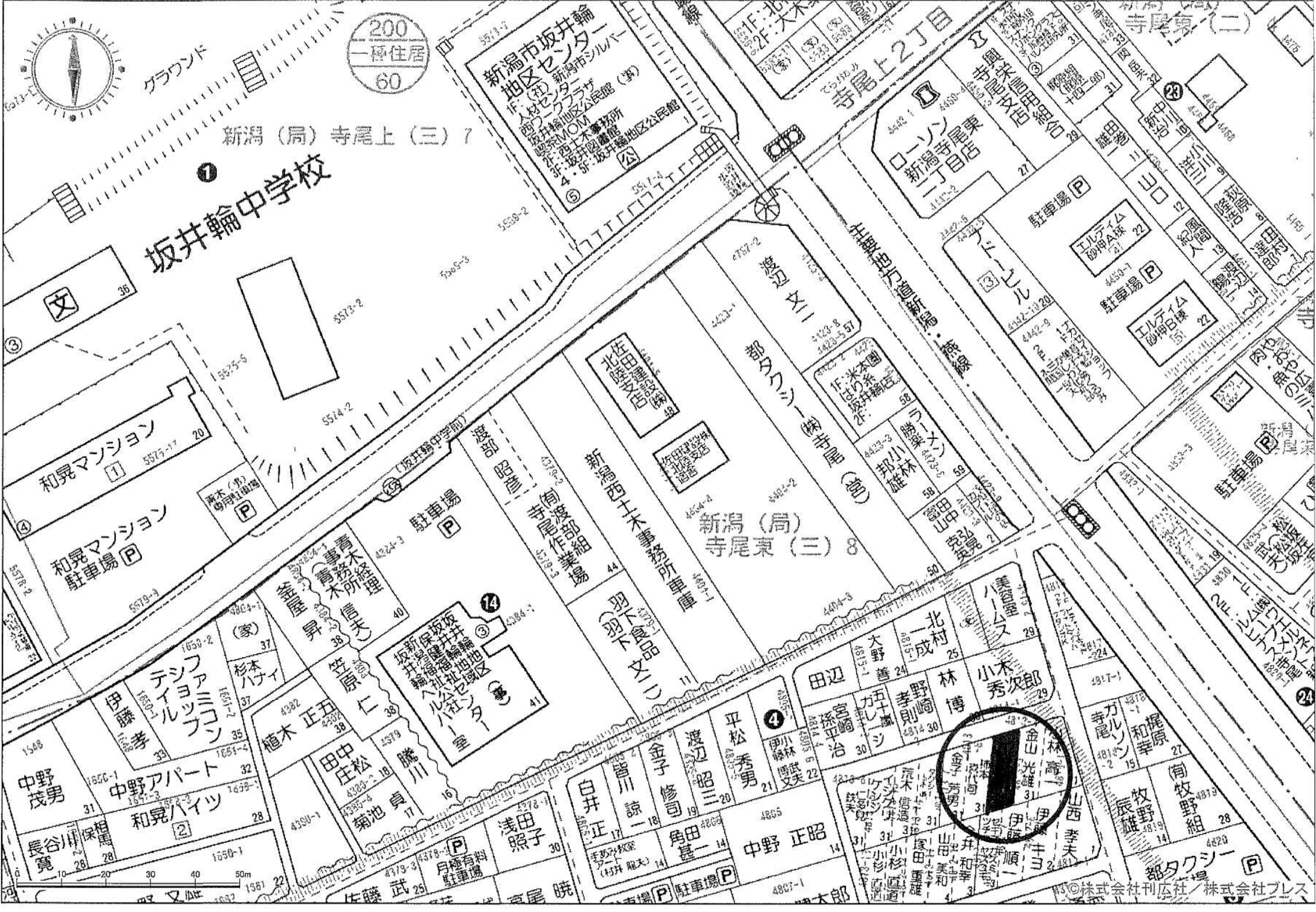
ご自分でコツコツ手直しをしたい方に向いています。



物件種目	売住宅 テラスハウス		
価格	428万円		
間取	1階 洋室 8.5帖、和室 3帖、キッチン 4帖、バス、水洗トイレ 2階 和室 6帖、和室 6帖、洋室 5帖		
所在	新潟市西区寺尾東 3丁目 4813番 10 (住居表示 4-31)		
交通	J R	越後線 寺尾駅より	徒歩 9分 約 770M
	バス乗車	バス停「西区役所前」	徒歩 1分 約 150m
土地面積	宅地	宅地 91.41㎡ (27.65坪)	
	道路負担	道路負担 11㎡ (3.32坪)	
建物面積	構造	木造亜鉛メッキ鋼板葺 2階建	
	延べ	76.69㎡ (23.19坪)	
	1F	37.54㎡ (11.35坪)	2F 39.15㎡ (11.84坪)
土地権利	所有権	地目	宅地・公衆用道路
都市計画	市街化区域	用途地域	第1種低層住居専用地域
建ぺい率	50%	容積率	100%
法令上の制限	防火	準防火	高度 高度利用 風致 文教 その他
	築年月	昭和 48年 5月 築 39年	地勢 平坦
現況	空家		
引渡	即時		
設備	電	上	下
	気	水	水
道路状況	浄	汲	側
	化	取	溝
備考	都	L	車
	G	P	庫
備考	T	冷	給
	E	房	湯
備考	風	給	風
	呂	湯	呂
道路状況	私道	道路幅員	4m
備考	西区役所まで 300m (徒歩約 3分) 坂井東小学校まで 1200m (徒歩約 13分) 坂井輪中学校まで 650m (徒歩約 7分) 庭も付いています。生活設備は使用可能ですが手直しは一切していません、現況渡しです。駐車 1台分付 (小型車)		

社団法人 新潟県宅地建物取引業協会 新潟支部

新潟県知事 (12) 第 1087号	柏新不動産 株式会社	電話番号 025-241-3100	ホームページ <a href="http://www.hakushin-f.co.jp">http://www.hakushin-f.co.jp</a>	担当者 関哲哉	取引態様 ○ 専任	報酬額 分かれ 3%+6万円
商号または名称	新新潟県新潟市中央区東万代町 8番 10号	ファクシミリ 025-246-3218	Eメール <a href="mailto:info@hakushin-f.co.jp">info@hakushin-f.co.jp</a>			
事務所所在地						



200  
— 居住用 —  
60

新潟 (局) 寺尾上 (三) 7

坂井輪中学校

新潟 (局) 寺尾東 (三) 8

